

La piste de Ski indoor

unique en France




Snowhall
Piste de Ski Indoor

LA NEIGE  SAISONS

PRESENTATION GENERALE DE L'ESPACE DE GLISSE

Avec ces 620m de long, 35 m de large, 90 m de dénivelé et un tapis neigeux de 60 cm maintenu à une température de -2 à -3°, Snowhall est la piste de ski indoor la plus rapide du monde.

Ses 4 espaces de glisse : piste de luge, snowpark, piste pour débutants et grande piste offrent la possibilité aux novices comme aux confirmés de s'adonner aux joies de la glisse.

Snowhall c'est la possibilité de pratiquer le ski, le snowboard, le snowscoot, le tubing (bouée) et d'autres disciplines de glisse toute l'année. Un air bag est à disposition aussi bien des adeptes du ski freestyle que des familles.



Des moniteurs diplômés d'état (Ecole du Ski Français, Ski Pro International et Fédération Française de Ski) assurent des cours toute l'année et organisent des stages pour les enfants pendant les vacances scolaires.



ESF
le plaisir ça s'apprend

GROUPES & COMITES D'ENTREPRISES

Les associations, centres aérés, scolaires, groupes d'amis ou les entreprises peuvent bénéficier d'un tarif avantageux pour l'accès à nos activités. Une étude personnalisée de vos besoins est possible.

Un service de billetterie est à disposition pour divers acteurs économiques pour la vente de nos activités auprès de leurs clients et adhérents.



QUELQUES ACTIVITES



Ski, snowboard ... libre ou avec moniteurs (ESF, FFS, etc.)



Air Bag pour le ski, snowboard, snowscoot et tubing (bouée)



Snowscoot en pratique libre (attestation à obtenir)



Luge pour les plus petits, jusqu'à 10 ans

LOCATION DE MATERIEL

Tout le matériel de glisse (skis, snowboard, mini-skis, bâtons, casques, snowscoots, vêtements) est disponible à l'espace location.



Des cabines individuelles ou vestiaires collectifs sont à disposition pour se changer avant d'entrer sur la piste.

Snowhall se préoccupe également de l'entretien de votre matériel en proposant différents programmes d'entretien.

RESTAURATION



Au pied des pistes, dans une ambiance chaleureuse et conviviale, les gastronomes peuvent déguster des spécialités montagnardes : Fondue savoyarde, Raclette, Tartiflette ... tout en profitant d'une vue imprenable sur les pistes.

Tout au long de l'année, le Chef agrément la carte du restaurant avec des menus à thèmes (Pâques, fêtes des mères ...) ou pour les repas en groupe.

Vous pourrez trouver auprès de nous l'écoute nécessaire pour s'adapter pleinement à vos besoins.



RESTAURATION

Les amateurs de saveurs authentiques seront comblés par de délicieuses pizzas cuites au feu de bois.
En été, ils pourront aussi profiter d'un moment agréable sur la terrasse.



EVENEMENTIEL

Nous pouvons organiser vos manifestations en vous offrant la possibilité de privatiser une salle ou l'établissement tout entier. Notre espace restauration peut accueillir plus de 600 personnes assises :



- Repas d'entreprise de fin d'année,
- Séminaire, Assemblée Générale
- Arbre de Noël, Goûter d'Anniversaire
- Baptême, Communion, Mariage...
- Soirée étudiante
- Soirée événementielle
- etc.



Bar Igloo



Essais Pirelli

POINT PRESSE

■ SOCIÉTÉ

de belles augmentations depuis le début de l'année

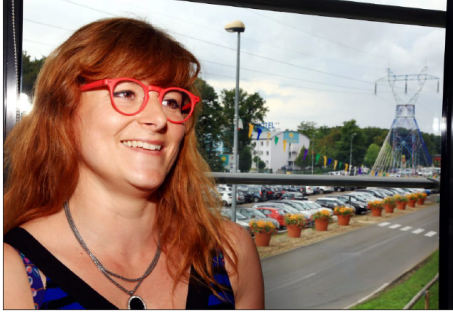
Tourisme à Amnéville : 4 chiffres en hausse

Zoo, Casino, Snowhall, Pôle thermal... Les chiffres de fréquentation, depuis le début de l'année, sont en hausse. Le résultat d'une plus grande synergie et d'un effort de communication.

« Sous prétexte, ce sont des bonnes nouvelles ! », indique d'emblée, grand sourire aux lèvres, Anne-Karine Bentz-Ivano, directrice d'Amnéville Tourisme, l'office municipal de tourisme. Les locomotives du secteur thermal et de loisirs ont fait bon compte depuis le début de l'année. Et la fréquentation grimpe.

Le Zoo connaît, du 1^{er} janvier au 21 juillet, une augmentation des entrées de 4 %. Soit plus de 343 000 visiteurs en sept mois [pour 494 430 visiteurs sur l'année 2015]. « Et un record absolu a été enregistré au cours du week-end de l'Ascension. Le premier week-end de beau temps, avec 30 000 entrées ! », a-t-il souligné le parc local, géré par Amnéville Tourisme, affiche un bon 7 % d'augmentation de la fréquentation depuis le début d'année.

Le Pôle thermal, pour ses trois entrées, connaît une hausse de 7,42 % au 30 juin. Le Casino affiche une augmentation de 3,2 % avec notamment une amélioration de la concurrence. Grâce à l'aménagement d'un espace extérieur permettant la structure, les joueurs restent plus longtemps. Et les nouvelles tables de Blackjack génèrent déjà un retour positif.



Anne-Karine Bentz-Ivano, directrice d'Amnéville Tourisme, et de bonnes nouvelles de... (Photo: Pierre COUDRE)

« Il y a eu un gros travail de coordination des équipes. C'est une sorte de partition à mettre en musique. »

Dans le même temps, les sites de restauration et on n'a pas eu également une légère hausse constante, d'un travail de coopération, entre opérateurs. Ce « volume de gens en plus »

« Il y a eu un gros travail de coordination des équipes. C'est une sorte de partition à mettre en musique. »

Dans le même temps, les sites de restauration et on n'a pas eu également une légère hausse constante, d'un travail de coopération, entre opérateurs. Ce « volume de gens en plus »

« Il y a eu un gros travail de coordination des équipes. C'est une sorte de partition à mettre en musique. »

Dans le même temps, les sites de restauration et on n'a pas eu également une légère hausse constante, d'un travail de coopération, entre opérateurs. Ce « volume de gens en plus »

« Il y a eu un gros travail de coordination des équipes. C'est une sorte de partition à mettre en musique. »

Dans le même temps, les sites de restauration et on n'a pas eu également une légère hausse constante, d'un travail de coopération, entre opérateurs. Ce « volume de gens en plus »

« Il y a eu un gros travail de coordination des équipes. C'est une sorte de partition à mettre en musique. »

Dans le même temps, les sites de restauration et on n'a pas eu également une légère hausse constante, d'un travail de coopération, entre opérateurs. Ce « volume de gens en plus »

« Il y a eu un gros travail de coordination des équipes. C'est une sorte de partition à mettre en musique. »

Dans le même temps, les sites de restauration et on n'a pas eu également une légère hausse constante, d'un travail de coopération, entre opérateurs. Ce « volume de gens en plus »

L.L.

Le pôle thermal et de loisirs d'Amnéville exploite, encore, les compteurs locaux. Pour 2015, à nouveau, quatre de ses structures sont dans le top 10 des sites locaux les plus visités : le zoo est numéro 1 avec 694 630 visiteurs ; Thermapolis, numéro 2 (395 846 visiteurs) ; la Villa Pompeii, numéro 3 (190 335 visiteurs) et le Snowhall, numéro 9 (171 143 visiteurs).

la phrase

« L'effet whoaouh du pôle »

La marge de progression reste large : les visiteurs qui viennent à Amnéville sont, à la base, attirés par un site en particulier, généralement une de ses locomotives. À l'extérieur de la Lorraine, notamment lors de salons ou en faisant venir des journalistes étrangers, une donnée est claire : les clients potentiels méconnaissent l'intégralité des activités possibles à Amnéville.

« Et quand on les aide à lire la destination, à comprendre qu'en 30 mètres ils peuvent être complètement transportés dans un autre univers, il y a un effet whoaouh, une vraie phase de surprise », sourit la directrice. « Nous devons faire comprendre que cela existe, que c'est cohérent pour permettre aux consommateurs de l'apprécier. »

VACANCES 8

Un Snowhall à réaction

Alors que, en début d'année, la Cour des Comptes préconisait sa fermeture « dans les plus brefs délais », le Snowhall d'Amnéville attire toujours plus de cent mille visiteurs par an. Mieux, il se permet d'innover et offre une activité estivale plutôt insolite en période de vacances.



JUSTE AVANT DE ZAPPER

Votre émission d'Information et Divertissement !

QUOTIDIEN 18H



JUSTE AVANT DE ZAPPER - 16/06/16 Juste Avant de Za...

La piste de Ski indoor



LA NEIGE  SAISONS

SNOWHALL - Piste de ski Indoor
Centre Thermal et Touristique
57360 Amnéville-les-Thermes

+33 (0)387151515 - www.snowhall-amneville.fr